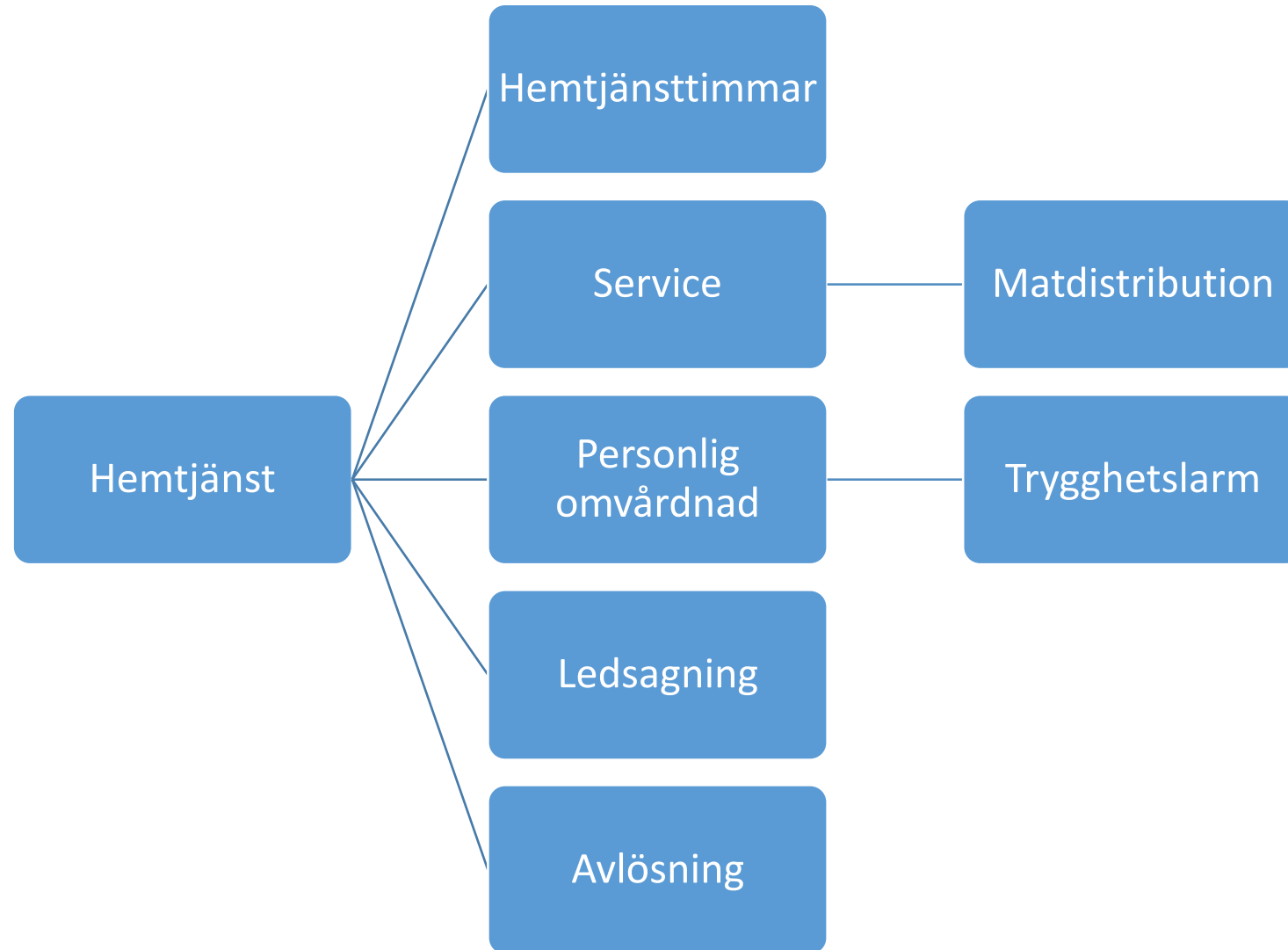


Hjälpmedel vid inrapportering av hemtjänstbeslut till Socialstyrelsens månadsstatistik om äldre och personer med funktionsnedsättning

Instruktioner

- Dom flesta blåa rutorna är länkar som tar dig till mer information
- Till höger om rutan anges möjliga värden
- Markerat med rött är otillåtna kombinationer, t ex om uppgifterna htj=1 (brukaren har hemtjänst) och htjtim=888 (ej tillämpligt eftersom brukaren inte har hemtjänst) anges så motsäger de två uppgifterna varandra.
- "Tillbaka till start" tar dig tillbaka till bild 3 Hierarki - Hemtjänstbeslut

Hierarki - Hemtjänstbeslut



Hierarki – Separat biståndsbeslut

*Matdistribution,
trygghetslarm, ledsagning och
avlösning av anhörig som
ingår i ett hemtjänstbeslut ska
inte redovisas här*



HTJ - Hemtjänst

- 0 – Nej

- 1 – Ja

HTJTIM - Hemtjänsttimmar

- 0-744 timmar
- 777 – Dygnet runt omsorg
- 888 – *Ej hemtjänst*
- 999 – Uppgift saknas

HTJSERV – Hemtjänst avser Service

- 1 – Hemtjänst avser service
- 0 – Hemtjänst avser inte service
- 8 – *Ej hemtjänst*
- 9 – Uppgift saknas

HTJPOMV – Hemtjänst avser personlig omvårdnad

- 1 – Hemtjänst avser personlig omvårdnad
- 0 – Hemtjänst avser inte personlig omvårdnad
- 8 – *Ej hemtjänst*
- 9 – Uppgift saknas

HTJLED – Ledsagning

- 1 – Hemtjänst avser ledsagning
- 0 – Hemtjänst avser inte ledsagning
- 8 – *Ej hemtjänst*
- 9 – Uppgift saknas

HTJAVAN – Avlösning

- 1 – Hemtjänst avser avlösning
- 0 – Hemtjänst avser inte avlösning
- 8 – *Ej hemtjänst*
- 9 – Uppgift saknas

HTJTIM - Hemtjänsttimmar

- 0-744 timmar
- 777 – *Dygnet runt omsorg*
- 888 – Ej hemtjänst
- 999 – *Uppgift saknas*

HTJSERV – Hemtjänst avser Service

- 1 – *Hemtjänst avser service*
- 0 – *Hemtjänst avser inte service*
- 8 – Ej hemtjänst
- 9 – *Uppgift saknas*

HTJPOMV – Hemtjänst avser personlig omvårdnad

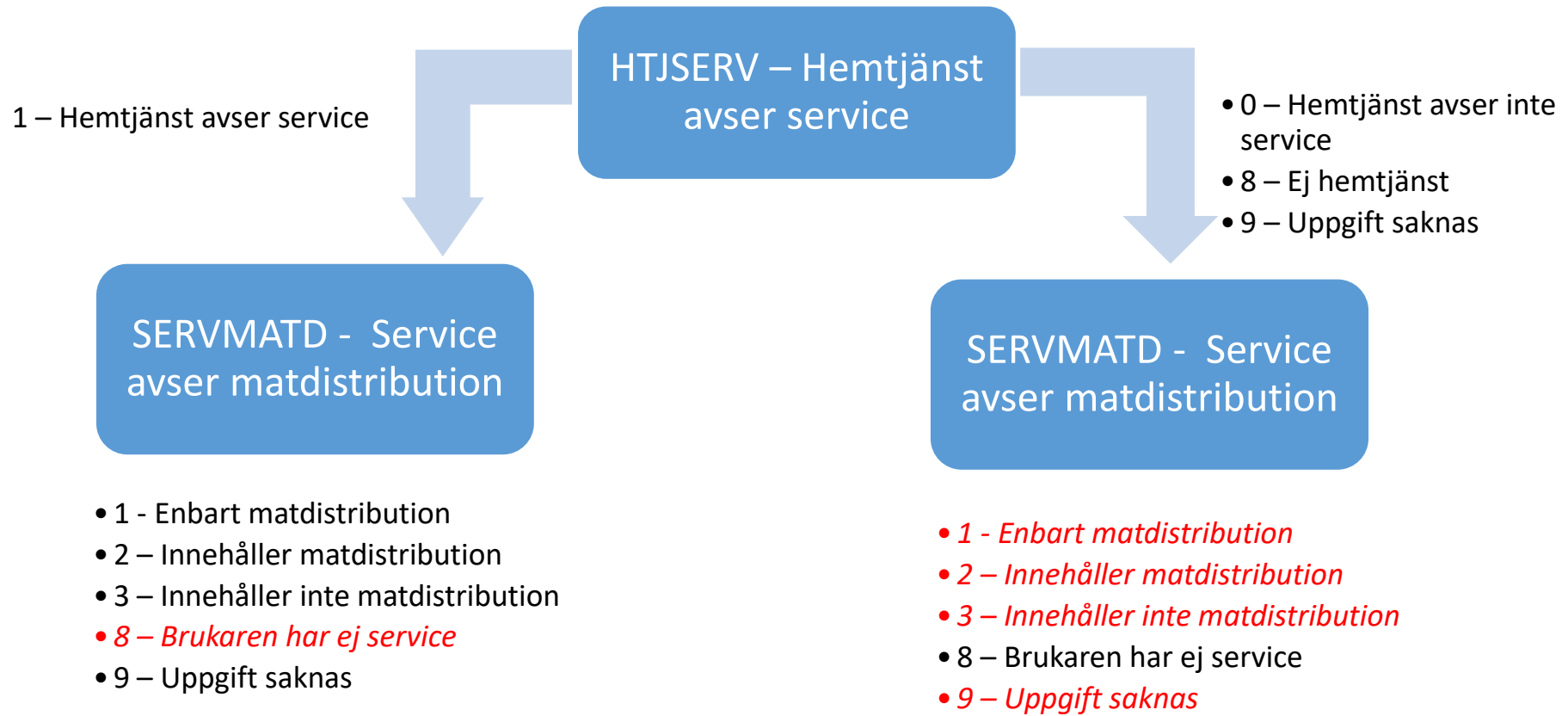
- 1 – *Hemtjänst avser personlig omvårdnad*
- 0 – *Hemtjänst avser inte personlig omvårdnad*
- 8 – Ej hemtjänst
- 9 – *Uppgift saknas*

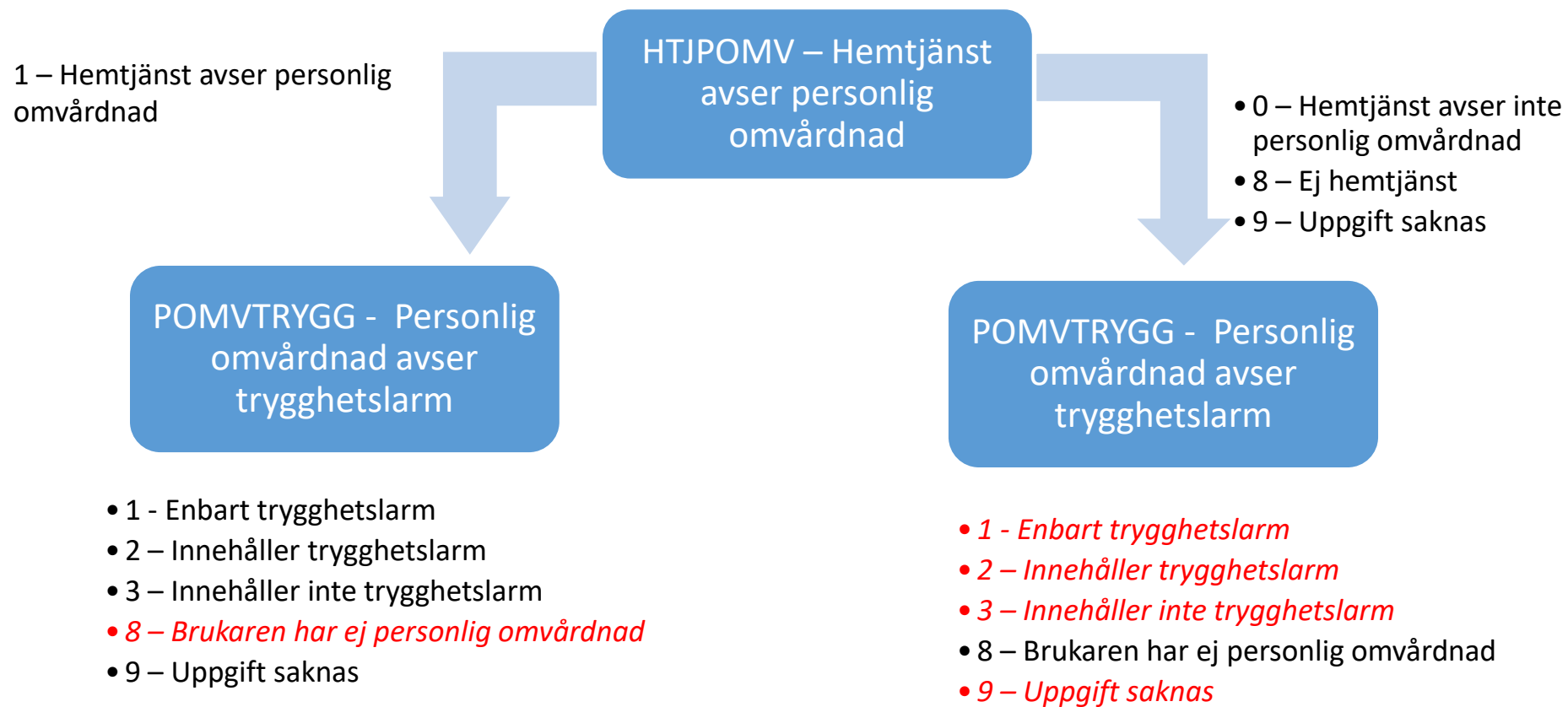
HTJLED – Ledsagning

- 1 – *Hemtjänst avser ledsagning*
- 0 – *Hemtjänst avser inte ledsagning*
- 8 – Ej hemtjänst
- 9 – *Uppgift saknas*

HTJAVAN – Avlösning

- 1 – *Hemtjänst avser avlösning*
- 0 – *Hemtjänst avser inte avlösning*
- 8 – Ej hemtjänst
- 9 – *Uppgift saknas*





Definitioner

Service

Praktisk hjälp med bostadens skötsel, hjälp med inköp, ärenden på post och bank, tillredning av måltider samt distribution av färdiglagad mat.

Personlig omvårdnad

Insatser som utöver service behövs för att tillgodose fysiska, psykiska och sociala behov. Detta kan innebära hjälp med att äta och dricka, klä sig och förflytta sig, sköta personlig hygien och övriga insatser som behövs för att bryta isolering, t.ex. viss ledsagning som behövs för att stödja den enskildes sociala aktiviteter.

Definitioner

Hemtjänst

Bistånd i form av *service* och *personlig omvårdnad* i den enskildes bostad eller motsvarande.

- I hemtjänstbegreppet ingår också avlösning av anhörigvårdare.
- Hemtjänst kan ges i såväl ordinärt som särskilt boende.

Hemtjänsttimmar

Om antalet hemtjänsttimmar inte framgår av biståndsbeslutet om hemtjänst ska antalet timmar beräknas utifrån tillämpad "vårdsnivå" eller beviljade insatser. Om timintervall anges i beslutet om hemtjänst ska mittpunkten i timintervallet redovisas.

Om insatsen innebär hjälp av flera vårdgivare vid ett och samma tillfälle räknas hjälpen som om den vore utförd av en person. Det är alltså antalet timmar som brukaren är beviljad hjälp som ska räknas.

Hemtjänsttimmar nattetid ska räknas in.